

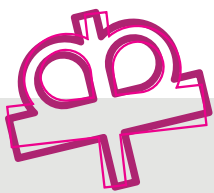


Gemeinsam die Zukunft gestalten - mit Herz.

Dir bieten wir folgende Plätze (w/m/d) in der Psychosozialen Rehabilitation an:

- » **Praktikumsplätze** (auch für Ergotherapeut*innen)
- » **Anerkennungspraktikum**
sowohl für Erzieher*innen als auch für B.A. Soziale Arbeit
- » **Freiwilliges Soziales Jahr (FSJ)**
- » **Bundesfreiwilligendienst**
- » **Praxisintegrierte Ausbildung zum/zur Heilerziehungspfleger*in**
- » **Duales Studium B.A. Soziale Arbeit**

Ein empathischer und wertschätzender Umgang sowie ein gutes Kommunikationsvermögen werden vorausgesetzt.



Ludwig-Steil-Hof Evangelische Stiftung
Präses-Ernst-Wilm-Straße 2
32339 Espelkamp

www.ludwig-steil-hof.de

Menschen mit psychischen Erkrankungen oder Behinderungen werden alltagsnah begleitet – mit dem Ziel, Selbsthilfefähigkeit zu stärken und Teilhabe auf Augenhöhe zu ermöglichen. Im Mittelpunkt stehen individuelle Bedürfnisse: Psychische Funktionen werden gefördert, Aktivitäten unterstützt, Teilhabe mitgedacht.

Was Dich erwartet:

Vielseitige Aufgaben in motivierten Teams.
Stetiger Ansprechpartner bzw. Begleitperson.
Offene Kommunikation und gute Atmosphäre.

Dein direkter Kontakt zu uns – unsere Ansprechpartner*innen

PSR | Kristin Dau 05772 564230

PSR | Joeran Siebeking 05772 564215

PSR | Sina Walter 05772 564307 (Praktikum für Ergotherapie)