

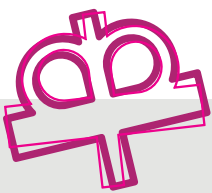


Gemeinsam die Zukunft
der Pflege verändern.

Wir bieten Dir folgende Plätze (w/m/d) an:

- » Praktikumsplätze
- » Fachoberschul-Praktikum (FOS)
- » Freiwilliges Soziales Jahr (FSJ)
- » Bundesfreiwilligendienst
- » Ausbildungsplätze zur
Pflegefachassistenz
- » Ausbildungsplätze zur
Pflegefachfrau/-mann

Ein gepflegtes Erscheinungsbild, gute Umgangsformen
und gutes Kommunikationsvermögen setzen wir voraus.



Der Ludwig-Steil-Hof unterhält unter anderem **differenzierte Hilfsangebote für alte und pflegebedürftige Menschen** in der häuslichen Umgebung, der Tagespflege und im stationären Bereich, dem Obernfelder Pflegehaus und dem Volkeninghaus.

Was Dich erwartet:

Vielseitige Aufgaben in motivierten Teams.
Stetiger Ansprechpartner bzw. Begleitperson.
Offene Kommunikation und gute Atmosphäre.

Dein direkter Kontakt zu uns – unsere Ansprechpartnerinnen

Häusliche Pflege | Erika Schwarz 05772 9797707

Obernfelder Pflegehaus | Simone Wlecke 05741 9098056

Tagespflege | Maria Kopp 05772 564144

Volkeninghaus | Bettina Dreyer 05772 564116



Ludwig-Steil-Hof Pflege gGmbH
Präses-Ernst-Wilm-Straße 2
32339 Espelkamp

www.ludwig-steil-hof.de